

CORSO PRATICO DI  
PROTESI FISSA IN TRE  
MODULI



SEDE: STUDIO DOTT. ENRICO  
MANCA  
VIA TUVERI 108 09129 CAGLIARI  
tel. 070485337



DOTT. ENRICO MANCA

50 ECM per l'anno

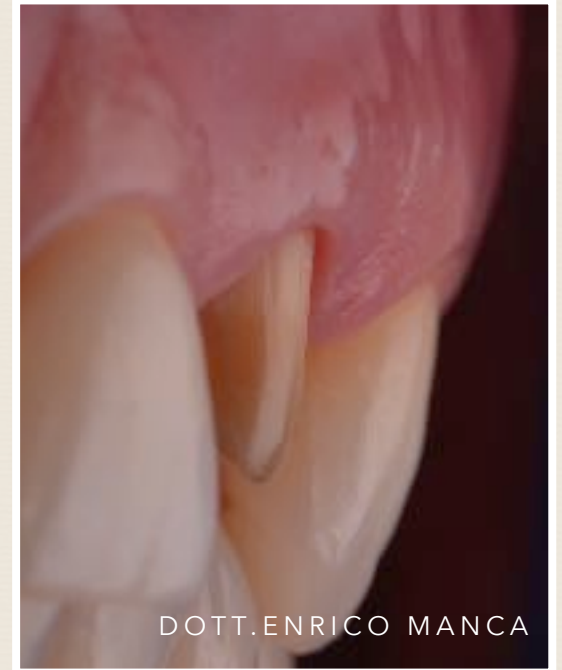
2020





SEDE: STUDIO DOTT. ENRICO  
MANCA  
VIA TUVERI 108 09129 CAGLIARI  
tel. 070485337

CORSO PRATICO DI  
PROTESI FISSA IN TRE  
MODULI



DOTT. ENRICO MANCA

6-7 NOVEMBRE

13-14 NOVEMBRE

11-12 DICEMBRE

50 ECM per l'anno

2020

# COME PREPARARE GLI ELEMENTI PER PROTESI

## TEORIA:

Classificazione delle tipologie di preparazione protesica

parametri di preparazione per ottenere ritenzione e stabilità: CONVERGENZA ALTEZZA DIAMETRO

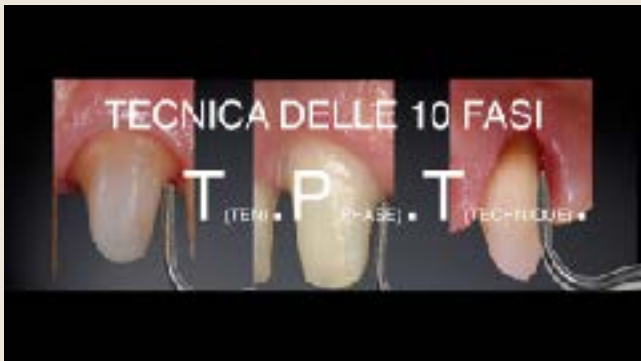
Ritenzioni secondarie

spessori di preparazione

Effetto ferula



TECNICA DI PREPARAZIONE T.P.T. : un UNICO approccio valido per TUTTI gli elementi dentari :



Come PREPARARE con una SPALLA (ORIZZONTALE)

Come PREPARARE con un CHAMFER

Come PREPARARE a FINIRE (VERTICALE)



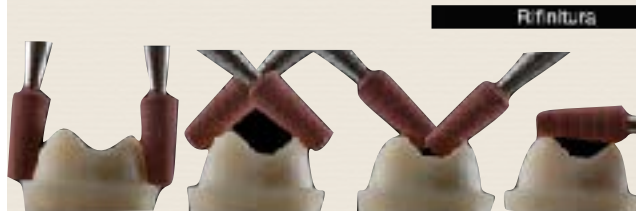
APPROFONDIMENTO della Finishing line (spalla e chamfer) : quanto approfondirsi nel sottogengiva?

Tecniche di rifinitura e lucidatura degli elementi protesici

Visualizzazione e correzione dei SOTTOSQUADRI

Visualizzazione e correzione dei DISPARALLELISMI e delle INCLINAZIONI

UPRIGHTING Protesici

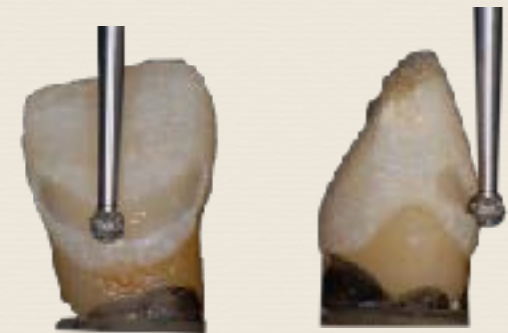


Quale preparazione a seconda della contingenza clinica?

## PRATICA:

Il corsista verterà guidato step by step nella esecuzione di differenti tipologie di preparazione di diversi elementi dentali sia anteriori che posteriori .

**OBIETTIVO : IMPARARE AD ESEGUIRE E GESTIRE AL MEGLIO DIVERSE TIPOLOGIE DI PREPARAZIONE CHE POSSONO PRESENTARSI NELLA PRATICA CLINICA QUOTIDIANA . VIENE INSEGNATO UN PROTOCOLLO SEMPLIFICATO E RIPETIBILE PER OTTENERE LA CORRETTA FORMA GEOMETRICA DI TUTTI GLI ELEMENTI DENTARI DA PROTESIZZARE.**



# COME RIBASARE E GESTIRE IL PROVVISORIO ED I TESSUTI

## TEORIA:

Come realizzare i provvisori : materiali e tecniche



Come deve essere realizzato un provvisorio dal laboratorio?

Quale RESINA utilizzare?

Tecnica del **PUNTAGGIO** (ottenimento di un posizionamento tridimensionale corretto)

Come RIBASARE, RIFINIRE e LUCIDARE un provvisorio su una LINEA di FINITURA ( spalla o chamfer)-**creazione del contorno coronale e del profilo di emergenza**

Come RIBASARE, RIFINIRE e LUCIDARE un provvisorio su un'AREA di FINITURA (preparazione verticale a finire)

**Differenze tra tecnica “classica” e bopt: aspetti biologici e fenotipici**



**Concetto di Contorno Coronale e influenza sui tessuti**

Come realizzare, rifinire e lucidare il contorno coronale nella tecnica **CLASSICA** e nella tecnica **BOPT**

**Ispessimento dei tessuti e MODULAZIONE del fenotipo attraverso il contorno coronale (provvisori e /o definitivi)**

Come preservare l'ampiezza biologica dell'elemento preparato, durante la ribasatura

**RGCA :**

**Restorative Guided Creeping Attachment in protesi.**

**COME E DOVE COLLOCARE IL MARGINE PROTESICO PER MODULARE LO SHIFT CORONALE DEI TESSUTI**

**I PIANI INCLINATI PROTESICI NELLA GESTIONE DEL FENOTIPO GENGIVALE**



## PRATICA:

**Il corsista si cimentera' in una ribasatura di un elemento provvisorio in resina su preparazione con linea di finitura ( spalla Chamfer).**

**Passera' poi alla ribasatura su preparazione a finire per la quale quale verra' guidato , step by step, nella realizzazione del contorno subgingivale per la tecnica CLASSICA, BOPT e RGCA**

**QUESTI GLI STEP:**

**RIBASATURA- DETERMINAZIONE DEL MARGINE-SGROSSATURA-RINFORZO DEI MARGINI-REALIZZAZIONE DEL CONTORNO SUB GENGIVALE-REALIZZAZIONE DEL PROFILO EMERGENTE-RIFINITURA E LUCIDATURA**

## LIVE SU PAZIENTE

I corsisti assisteranno alla preparazione di un elemento protesico , con tecnica ad area e successiva provvisorizzazione dedicando particolare attenzione alla forma del contorno coronale che modulerà la guarigione e quindi il fenotipo dei tessuti

L'intervento live riassume tutto cio' che si e' affrontato nella teoria e nella pratica dei due giorni precedenti.

## IMPRONTE



### TEORIA:

Il protocollo di impronta

FATTORI DETERMINANTI PER L'IMPRONTA:

Spiazzamento dei tessuti: corretto utilizzo dei fili e degli eventuali impregnanti



### TECNICHE ANALOGICHE:

Preparazione degli elementi e dei tessuti per una corretta impronta analogica

Studio delle caratteristiche dei materiali da impronta

siliconi vs polieteri

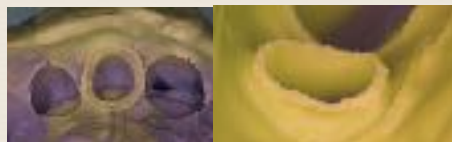
Proprietà reologiche e loro implicazione clinica:

viscosità-idrofilicità-resistenza allo strappo-resistenza alla deformazione-tempi di reticolazione e di indurimento-SNAP SET

**Doppia impronta** : indicazioni e tecnica

**Mono impronta** ( bi materiale): indicazioni e tecnica

**DSR** cenni ( doppia impronta in due step)



## TECNICHE DIGITALI

Preparazione degli elementi e dei tessuti per una corretta scansione digitale

Tecniche di Acquisizione con scanner

work flow studio-laboratorio



### PRATICA:

Realizzazione dei test sulla viscosità ( per comprendere i corretti tempi di utilizzo dei materiali)

Realizzazione porta impronte individuale

tecnica di impronta **MONOFASICA** e **DSR** sui modelli

**SCANSIONE** delle preparazioni eseguite dai corsisti

## LIVE SU PAZIENTE

**I corsisti assisteranno alla gestione dell'elemento protesico e alla preparazione del campo operatorio per la corretta esecuzione di impronte sia analogiche che digitali che verranno immediatamente eseguite sul paziente stesso.**

*a cura del Dott. Giacomo Derchi*

La cementazione adesiva:

analisi dei vari substrati del dente  
analisi del substrato build up/ ricostruzione post endo  
analisi del substrato protesico e loro gestione

Quali cementi utilizzare a seconda del materiale e del substrato dentale

Cementazione del metallo  
Cementazione della zirconia  
Cementazione delle ceramiche integrali:  
feldspatiche  
leucemiche  
disilicati

Cenni sulla chimica dell'adesione e sue implicazioni cliniche



SEDE: STUDIO DOTT. ENRICO  
MANCA  
VIA TUVERI 108 09129 CAGLIARI  
tel. 070485337